



箱型多翼直結式風機

FBDA系列

特性:1. 陽極處理鋁合金支柱框架

2. 三通66長纖轉角

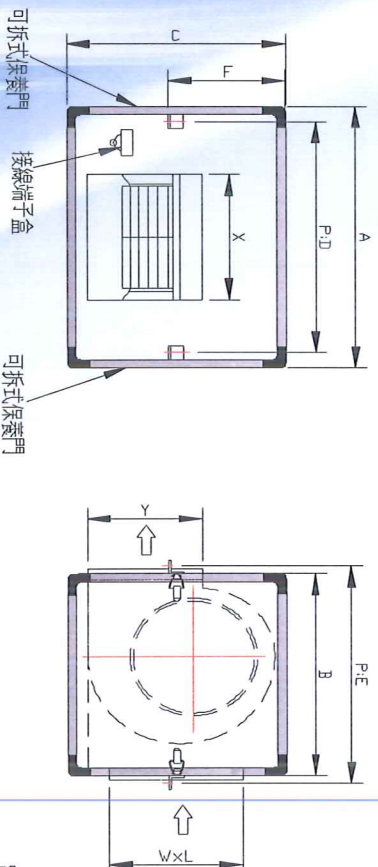
3. 外箱鍍鋅板(不噴漆)

4. 兩側可拆式保養門

5. 出入口不附相對法蘭

性能選擇及尺寸表

進階版



單位: mm

機種	馬力 HP	轉速 RPM	全開風量 CFM	全開靜壓 mmAq	A	B	C	D	E	出口尺寸			重量 Kg	出口噪音 dB		
										X	Y	W				
1/4	1/4	1050	700	12	510	360	370	420	400	185	220	200	310	260	20	60
1/2	1/2	1050	1500	20	590	420	440	500	460	220	270	240	390	330	30	65
1 1/2	1	1050	2000	25	650	460	490	560	500	240	330	250	450	370	40	70
2	2	1050	3000	25	700	510	560	610	550	280	360	310	500	450	50	75



豐緯空調設備有限公司

總公司: 220 新北市板橋區四維路103巷3號1樓

代表號: (02)2258-2262 傳真: (02)2258-2263

汐止廠: 221 新北市汐止區汐萬路3段252巷10號

Email: fan.way@msa.hinet.net

TAF實驗室: 328 桃園市觀音區(草漯)成功路1段62-3號

網站: <http://www.fanway.com.tw>



豐緯風機

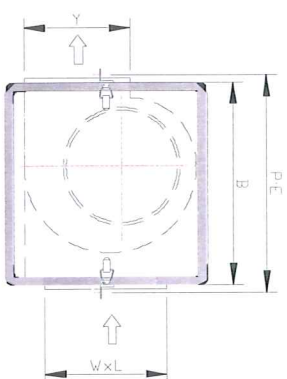
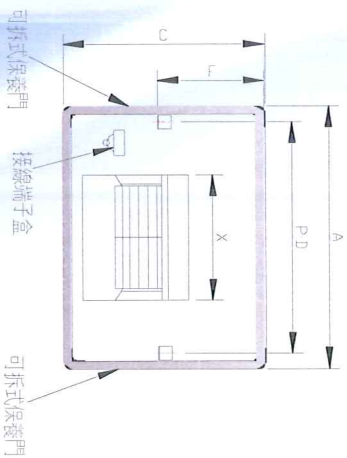
箱型多翼直結式 4P高靜壓

- 特性:
1. 陽極處理鋁合金支柱框架
 2. 三通66長纖轉角
 3. 外箱鍍鋅板(不噴漆)
 4. 兩側可拆式保養門
 5. 出入口不附相對法蘭

FBDA系列

性能選擇及尺寸表

進階版

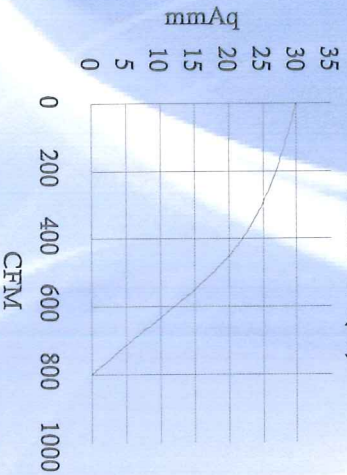


FBDA 電壓:1∅220V 3∅220V/380V		單位:mm														
機 型	馬 力	轉 速	全開風量	全閉靜壓	A	B	C	∅D	∅E	F	出口尺寸		入口尺寸	重 量	入口半閉	
	HP	RPM	CFM	mmAq							X	Y	W	KG	噪音 dB	
1 1/4	1 1/4	1450	800	30	510	360	370	420	400	185	220	200	310	260	20	65
1 1/2	1 1/2	1450	2000	40	590	420	440	500	460	220	270	240	390	330	30	70
1 3/4	1	1450	2500	50	650	460	490	560	500	240	330	250	450	370	4.5	75

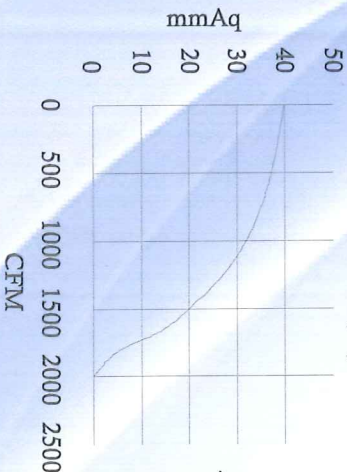
吊耳11∅x4孔

註:本系列風機,使用點應高於全閉靜壓1/3以上,效率顯著

FBDA-1 1/4(4P)



FBDA-1 1/2(4P)



FBDA-1 3/4(4P)

